

Bankette



Inhaltsverzeichnis

Schlossinformationen.....	3
Adresse.....	3
Das neue Schloss.....	3
Anreise	3
Feiern, heiraten, tagen und tafeln	5
Unsere Räume.....	6
Ziviltrauung	9
Wichtige Hinweise.....	10
Einige Infos in Zahlen	11
Apéro Vorschläge	12
Menü Vorschläge	14
Vorspeisen	16
Hauptgerichte	17
Unsere Partner	19
Stornobedingungen.....	22

Events Schloss Burgdorf | Schweizer Jugendherbergen
 Schlossgässli 1, 3400 Burgdorf | CHE-105.898.444 MWST
 T +41 34 426 10 33 | F +41 34 426 10 21
 eventburgdorf@youthhostel.ch | schloss-burgdorf.ch



Schlossinformationen

Adresse

Events Schloss Burgdorf | Schweizer Jugendherbergen

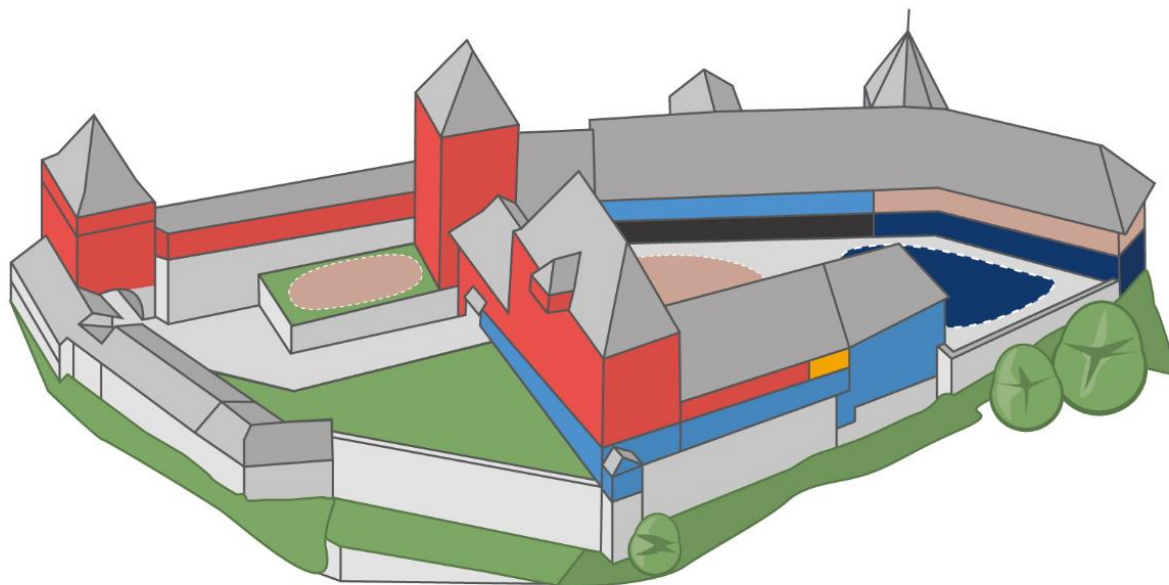
Schlossgässli 1, 3400 Burgdorf

T +41 34 426 10 33 | F +41 34 426 10 21

E-Mail: eventburgdorf@youthhostel.ch | schloss-burgdorf.ch |

Das neue Schloss

Auf dem Schlossfelsen an der Emme steht schon seit 800 Jahren ein Baudenkmal mit nationaler Bedeutung: das Schloss Burgdorf. Nachdem das Schloss viel erlebt hat, ist es seit Frühling 2020 zum ersten Mal für die Bevölkerung komplett geöffnet. Zum Museum mit Bildungsangeboten für Schulen, stossen nun Übernachtungsmöglichkeiten in der Jugendherberge, ein Zeremonielokal, Seminar- und Bankettmöglichkeiten sowie das Restaurant Schloss Burgdorf dazu. Heiraten, feiern, tagen, staunen, schlafen und lernen, das alles kann man im Schloss, das um das Jahr 1200 von den Zähringern gross ausgebaut wurde. Bildung und Geschichte wird hautnah erlebbar und umgeben von den beeindruckenden Schlossmauern werden neue Ideen geboren.



Museum **Jugendherberge** **Restaurant** **Events** **Empfang/Foyer** **Trauzimmer**

Events Schloss Burgdorf | Schweizer Jugendherbergen

Schlossgässli 1, 3400 Burgdorf | CHE-105.898.444 MWST

T +41 34 426 10 33 | F +41 34 426 10 21

eventburgdorf@youthhostel.ch | schloss-burgdorf.ch



Anreise

Anreise mit der Bahn

Direkte Verbindungen ab Bern (14 Min.), Olten (29 Min.), Solothurn (27 Min.), Thun (53 Min.) und Zürich (1h10). Ab dem Bahnhof führt ein 15-minütiger Spaziergang durch die Altstadt von Burgdorf zum Schloss. Von 8.00 – 23.00 Uhr fährt die Buslinie 461 viertelstündlich zum Kronenplatz, von wo das Schloss in 3 Gehminuten erreicht wird.



Anreise mit dem Velo

Burgdorf liegt auf der bekannten Herzroute vom Genfer- an den Bodensee. Das Emmental bietet weitere reizvolle Velotouren, wie zum Beispiel die Herzschleife Napf. Beim Schlosshügel hat es genügend Veloabstellplätze.



Anreise mit dem Auto

Burgdorf liegt 10 Minuten von der A1-Ausfahrt Kirchberg entfernt und kann aus der ganzen Schweiz gut erreicht werden. Beim Schloss befinden sich keine Parkplätze. Bitte benutzt das Parkhaus Oberstadt oder die weiteren öffentlichen Parkplätze in der Stadt. Park-tickets für das Parkhaus Oberstadt sind an der Reception zum Spezialpreis von CHF 7.50 pro Tag erhältlich (muss im Auto hinterlegt werden).



Gepäcktransport

Auf Anfrage kann das Schloss Burgdorf Team in Zusammenarbeit mit der Stiftung Intact den Gepäcktransport vom Bahnhof oder vom nächstgelegenen Parkplatz organisieren. Für weitere Informationen oder Buchung des Service melde dich beim Team.

Events Schloss Burgdorf | Schweizer Jugendherbergen
 Schlossgässli 1, 3400 Burgdorf | CHE-105.898.444 MWST
 T +41 34 426 10 33 | F +41 34 426 10 21
 eventburgdorf@youthhostel.ch | schloss-burgdorf.ch



Feiern, heiraten, tagen und tafeln

Ob Geburtstags- oder Firmenfeier, Hochzeits- oder Familienfest, Sitz- oder Stehlunch; im Schloss findet ihr ganz bestimmt die passenden Räumlichkeiten für euren Anlass. Das einzigartige Ambiente verleiht eurem Event eine besondere Note. Auch für das leibliche Wohl aller Gäste ist mit dem Restaurant Schloss Burgdorf gesorgt. Das Schloss bietet im Innenbereich der geschichtsträchtigen Mauern oder unter freiem Himmel Möglichkeiten für Apéros, Bankette und Feiern. Mit passendem Catering und praktischer Infrastruktur ist die Kombination von modernem Komfort und historischem Umfeld perfekt für Gruppen, Firmen, Familienfeste oder Hochzeitsgesellschaften. Schon gewusst? Im Schloss Burgdorf können sich Verliebte offiziell das Ja-Wort geben. Das städtische Zeremonielokal ist in einem der geschichtsträchtigen Räume untergebracht und ermöglicht, dass zivile Trauungen auf einem edlen Schloss vollzogen werden können. Neben dem wunderschönen Trauzimmer steht auch eine kleine Kapelle für individuelle Trauungswünsche zur Verfügung.



Events Schloss Burgdorf | Schweizer Jugendherbergen
 Schlossgässli 1, 3400 Burgdorf | CHE-105.898.444 MWST
 T +41 34 426 10 33 | F +41 34 426 10 21
 eventburgdorf@youthhostel.ch | schloss-burgdorf.ch



Unsere Räume

Assisensaal

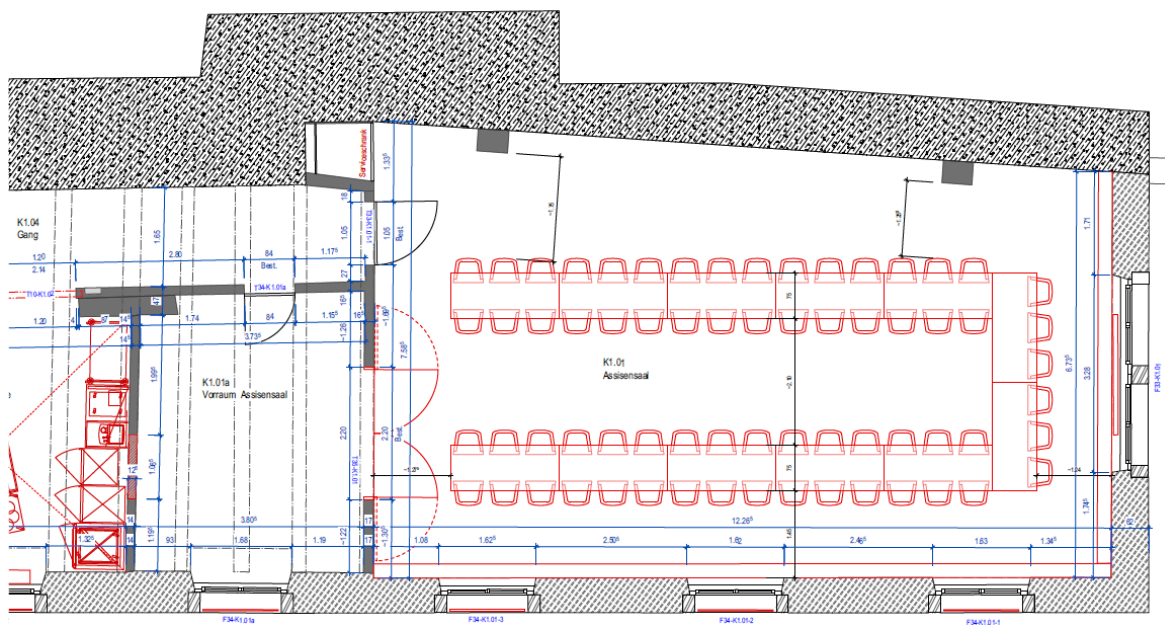
Der grosse Saal mit Balkon lässt sich mit dem Assisenstübli verbinden und bietet somit zusätzlich Platz für deinen Event.

Stehplätze: 80 Personen

Sitzplätze: Je nach Sitzordnung bis max. 80 Personen

Fläche: 87 m², für Rollstuhlfahrer geeignet, beheizt

Mindestkonsumation (Freitag und Samstag)	CHF	5000.–
Mindestkonsumation Abend (Montag bis Donnerstag & Sonntag)	CHF	2000.–
Mindestkonsumation Mittag (Montag bis Donnerstag & Sonntag)	CHF	1500.–



Assisenstübli

Stehplätze: 12 Personen

Sitzplätze: 8 Personen

Fläche: 18 m², für Rollstuhlfahrer geeignet, beheizt

Preis ½ Tag:

CHF 100.–

Preis 1 Tag:

CHF 150.–

Events Schloss Burgdorf | Schweizer Jugendherbergen

Schlossgässli 1, 3400 Burgdorf | CHE-105.898.444 MWST

T +41 34 426 10 33 | F +41 34 426 10 21

eventburgdorf@youthhostel.ch | schloss-burgdorf.ch



Schiltensaal (Zeremonielokal)

Ideal für zeremonielle Feierlichkeiten oder Sitzungen in gediegenem Rahmen. Der Schiltensaal ist das offizielle Zeremonielokal der Stadt Burgdorf und wird an jährlich sieben Freitagen für zivile Trauungen und Beurkundungen der Partnerschaft genutzt. Dieser Raum kann von Montag bis Freitag gemietet werden.

Sitzplätze Konzert: 25 Personen

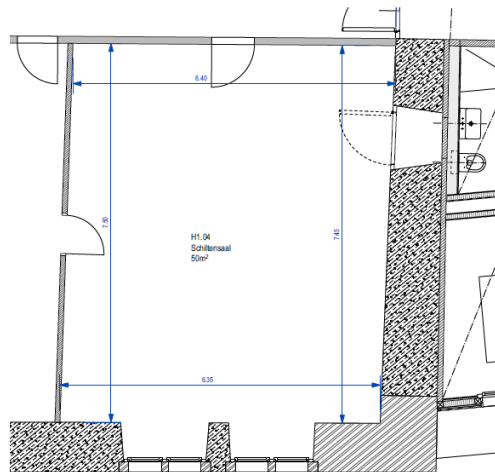
Fläche: 50 m², für Rollstuhlfahrer geeignet, beheizt

Preis ½ Tag:

CHF 200.–

Preis 1 Tag:

CHF 350.–



Turmgarten

Unter freiem Himmel: Geeignet für Steh-Apéros und Events.

Stehplätze: max. 90 Personen

Aufbaupauschale

CHF 300.-

Dauer Apéro: max. 2 Stunden

Ihr möchtet den Turmgarten länger geniessen? Gerne verlängern wir diesen für CHF 100 pro Stunde.

Zeremonie-Bestuhlung (durch eine externe Firma) wird separat nach Aufwand verrechnet.

Events Schloss Burgdorf | Schweizer Jugendherbergen
 Schlossgässli 1, 3400 Burgdorf | CHE-105.898.444 MWST
 T +41 34 426 10 33 | F +41 34 426 10 21
 eventburgdorf@youthhostel.ch | schloss-burgdorf.ch



Kapelle

Ideal für kurze zeremonielle Feierlichkeiten in einem einzigartigen historischen Ambiente. Die Kapelle kann vorzugsweise abends gebucht werden. Da sie sich mitten im Museum befindet, kann sie tagsüber nur für ein Zeitfenster von max. 30 Minuten belegt werden.

Sitzplätze Konzert: 25 Personen

Fläche: 27 m², unbeheizt

Preis: CHF 200.–

Technik

Preisliste Veranstaltungstechnik

Was	Anzahl	Preis / Tag
Beamer & Leinwand	1	CHF 60.–
Flipchart mit Stiften und Papier	2	à CHF 30.–

Die Veranstaltungstechnik muss vorgängig reserviert werden.

Events Schloss Burgdorf | Schweizer Jugendherbergen
 Schlossgässli 1, 3400 Burgdorf | CHE-105.898.444 MWST
 T +41 34 426 10 33 | F +41 34 426 10 21
 eventburgdorf@youthhostel.ch | schloss-burgdorf.ch



Ziviltrauung

An ausgewählten Daten kann die offizielle Eheschliessung oder Beurkundung der Partnerschaft im städtischen Zeremonielokal mit Wandmalereien aus dem 17. Jahrhundert und Ausblick über Burgdorf gebucht werden. Auf diesen besonderen Moment lässt sich dann wunderbar bei einem geselligen Apéro im Schlosshof oder in der Vorburg anstossen.

Die Reservationen werden über das Zivilstandsamt in Langnau koordiniert:

Zivilstandsamt Emmental

Marktstrasse 7

3550 Langnau i.E.

Tel: 031 635 41 50

za.et.zbd@be.ch



Events Schloss Burgdorf | Schweizer Jugendherbergen
Schlossgässli 1, 3400 Burgdorf | CHE-105.898.444 MWST
T +41 34 426 10 33 | F +41 34 426 10 21
eventburgdorf@youthhostel.ch | schloss-burgdorf.ch



Wichtige Hinweise

Damit alle Gäste sicher nach Hause kommen, vermitteln wir euch unsere Kontaktdaten für den Taxi- und Mini-Bus Service.

Unser Hochzeitssaal wird von uns nicht dekoriert, ihr könnt eurer Kreativität freien Lauf lassen.

Auf Wunsch bestellen wir euch die Blumen je nach Budget und Präferenz.

Falls ihr es wünscht, kümmern wir uns um die Platzierung eurer Dekoration (Tische und Saal). Die erste halbe Stunde ist offeriert, danach verrechnen wir CHF 45.– / Mitarbeiter/ Stunde.

Wir empfehlen euch, eine Hochzeitsversicherung abzuschliessen.

Bitte beachtet, dass bei Gruppen kein Einzelinkasso vor Ort möglich ist. Danke für das Verständnis.



Events Schloss Burgdorf | Schweizer Jugendherbergen
Schlossgässli 1, 3400 Burgdorf | CHE-105.898.444 MWST
T +41 34 426 10 33 | F +41 34 426 10 21
eventburgdorf@youthhostel.ch | schloss-burgdorf.ch



Einige Infos in Zahlen

Tortenservice

Service für mitgebrachte Torte CHF 5.– / Person.

Zapfengeld

Zapfengeld für mitgebrachte Weine (75 cl) CHF 28.– / Flasche.

Stuhlverkleidung

Hussen Verkleidung für Stühle (inkl. Montage) CHF 9.– / Stück.

Nachtruhe

Wir freuen uns, wenn ihr allen Grund zum Feiern habt. Damit der Aufenthalt in unserem Hostel auch für die anderen Gäste ein Vergnügen bleibt, möchten wir uns an eine gewisse Nachtruhe halten.

Generell ist leise Backgroundmusik erlaubt. Bei Belegung sämtlicher Hostel-Zimmer im ersten und zweiten Stock im Hauptgebäude Kornhaus ist auch Musik erlaubt. Im Innenhof gilt die Nachtruhe, auch für die Raucherinnen und Raucher.

Überzeittarife

Euer Fest steht bei uns im Mittelpunkt. Unsere Service-Mitarbeitenden verwöhnen euch auch dann aufmerksam und freundlich, wenn eure Party bis in die Nacht hinein dauert. Das löst bei uns jedoch zusätzliche Kosten aus, die wir euch wie folgt in Rechnung stellen.

Bewilligung nach 00.00 Uhr bis maximal 02.00 Uhr CHF 250.00. Nach 00.00 Uhr werden mindestens zwei Mitarbeiter/innen zu je CHF 45.00/Std. verrechnet.

Die Überzeit wird gerechnet bis zum Verlassen der Gesellschaft.

Events Schloss Burgdorf | Schweizer Jugendherbergen
 Schlossgässli 1, 3400 Burgdorf | CHE-105.898.444 MWST
 T +41 34 426 10 33 | F +41 34 426 10 21
 eventburgdorf@youthhostel.ch | schloss-burgdorf.ch



Apéro Vorschläge

Knabber Apéro

pro Person 10.– CHF

Chips
 Gesalzene Nüsse
 Getrocknete Apfelringe
 Burgdorfer Tappende, aus ofengeschmorten Auberginen
 Ribelmals-Chips

Emmentaler Apéro

pro Person 18.– CHF

Trockenfleisch
 Emmentaler Käseplatte
 Marktgemüse mit Kräuterdip
 Schlossbrot

Landvogt Apéro

pro Person 19.50 CHF

Rindstatar auf Schlossbrot
 Rauchforellentatar-Bruschetta
 Veganer Tatar auf Ruchbrot
 Apéro Gebäck
 Melonenkaltschale oder Pastinaken-Shot

Events Schloss Burgdorf | Schweizer Jugendherbergen
 Schlossgässli 1, 3400 Burgdorf | CHE-105.898.444 MWST
 T +41 34 426 10 33 | F +41 34 426 10 21
 eventburgdorf@youthhostel.ch | schloss-burgdorf.ch



Apéro - Begleiter

Crostini: drei geröstete Baguette-Scheiben mit Kräuter-Frischkäse mit Rindstartar mit Rauchlachs	CHF	9.–
Chips, Nüssli, Salzgebäck (pro Person)	CHF	2.–
Dörripflaumen und Dörraprikosen mit Rohschinken eingerollt (2 Stück)	CHF	3.–
Parmesan gebrochen, pro 100g	CHF	5.50
Marinierte grüne und schwarze Oliven (80g pro Schale)	CHF	7.–
Am Spiess: (saisonal) Mit Rohschinken und Melone (1 Stück)	CHF	3.20
Gazpacho im Shotglas (pro Glas)	CHF	3.–
Meterbrote (Meter für 10 Pers.) gefüllt entweder mit: Schinken, Salami, Käse, Fleischkäse Tomaten-Mozzarella oder mit Rauchlachs, Thunfisch, Bündnerfleisch oder Rohschinken	CHF	80.– 95.–
Apero Gebäck gemischt (pro Stück)	CHF	1.50

Events Schloss Burgdorf | Schweizer Jugendherbergen
Schlossgässli 1, 3400 Burgdorf | CHE-105.898.444 MWST
T +41 34 426 10 33 | F +41 34 426 10 21
eventburgdorf@youthhostel.ch | schloss-burgdorf.ch



Menü Vorschläge

Die folgenden Menüvorschläge gelten für Gruppen ab 10 Personen. Wir bitten euch, ein einheitliches Menü für alle auszuwählen (mit Ausnahme einer vegetarischen Variante, angepasst an das Fleischmenü). Vielen Dank.

Emmentaler Menü

à CHF 79.–

Salatbouquet mit geräuchertem Krailiger Forellenfilet

Emmentaler Weinsuppe mit gerösteten Kräuter-Croutons

Schweinsfilet am Stück gebraten an Calvadosauce
dazu buntes Gemüse und Risotto

Süssmostcrème mit Vanilleglace

Hochzeits-Menü

à CHF 89.–

Rauchlachsrosette mit kleinem Salatbouquet

Champagner-Schaumsüppchen

Gebratenes Zanderfilet auf Blattspinatsockel
Nouilly Prat Sauce mit Gemüsejulienne

Kalbssteak an Morchelsauce
mit buntem Saisongemüse, serviert mit Kartoffelgratin

Parfait-Glacé Grand Marnier
mit Orangen- oder Erdbeeren Deko (nach Saison)

Frühlings-Menü

«April bis Mai»

à CHF 78.–

Geräucherter Lachs Tatar mit Spargeln, Salatbouquet

Bärlauch Cappuccino

Lammrückenfilet mit Kräuterkruste und Thymianjus
dazu buntes Gemüse und neue Bratkartoffeln

Crème Bavaoise mit marinierten Erdbeeren

Events Schloss Burgdorf | Schweizer Jugendherbergen
Schlossgässli 1, 3400 Burgdorf | CHE-105.898.444 MWST
T +41 34 426 10 33 | F +41 34 426 10 21
eventburgdorf@youthhostel.ch | schloss-burgdorf.ch



Sommer-Menü «Juni bis Mitte September» à CHF 85.–

Honigmelone Kaltschale mit frischer Minze

Gebratenes Zanderfilet auf Blattspinat Beurre Blanc

Kalbssteak an Portweinjus mit glasierten Karotten
und Zitronenthymianrisotto

Weisses Tobleronemousse mit Himbeerglace

Herbst-Menü «Mitte September bis November» à CHF 79.–

Kürbissuppe mit Kürbiskernöl

Kabeljau auf Rahmwirz und Weissburgundersauce

Zartes Rehschnitzel mit Honigfeigen und Portweinjus
Preiselbeer Rotkraut und hausgemachte Spätzli

Beerenkompott mit Meringuecrumble

Winter-Menü «Dezember bis März» à CHF 77.–

Marronisüppchen mit Amarettoschaum

Nüsslialat mit Speckvinaigrette und Croutons

Schweinsfilet am Stück gebraten an einer Apfel-Calvadossauce
dazu buntes Saisongemüse
serviert mit Risotto

Vermicelles mit Meringue und Vanilleglace

Events Schloss Burgdorf | Schweizer Jugendherbergen
Schlossgässli 1, 3400 Burgdorf | CHE-105.898.444 MWST
T +41 34 426 10 33 | F +41 34 426 10 21
eventburgdorf@youthhostel.ch | schloss-burgdorf.ch



Vorspeisen

Salate

Bunter Blattsalat mit gerösteten Kernen	CHF	9.–
Gemischter Haussalat (Blatt- und Gemüsesalate)	CHF	10.50
Knackiger Nüsslisalat mit Speckdressing	CHF	13.–
Tomaten-Mozzarella Salat mit Kräuterpesto	CHF	14.–
Rohschinken mit Melone (saisonal)	CHF	19.–

Suppen

Karotten-Ingwersuppe	CHF	9.–
Spinatcremesuppe mit Pinienkernen	CHF	10.50
Kartoffelsuppe mit Trüffelöl	CHF	10.50
Pastinakensuppe mit hausgemachtem Kerbel-Öl	CHF	9.–
Tomatencrèmesuppe mit Basilikum-Pesto	CHF	9.–
Kalte Gurkensuppe mit Emmentaler Joghurt	CHF	9.–
Gazpacho (kalte spanische Suppe)	CHF	9.–

Events Schloss Burgdorf | Schweizer Jugendherbergen
 Schlossgässli 1, 3400 Burgdorf | CHE-105.898.444 MWST
 T +41 34 426 10 33 | F +41 34 426 10 21
 eventburgdorf@youthhostel.ch | schloss-burgdorf.ch



Hauptgerichte

Fleischgerichte

Kalbsbraten an Mischpilzsauce mit Kartoffelgratin und buntem Gemüse	CHF	49.–
Kalbsschnitzel an Feigen-Portweinsauce mit Risotto und Blattspinat	CHF	49.–
Kalbssteak an Morchelrahmsauce mit Nudeln und buntem Gemüse	CHF	54.–
Roastbeef englisch gebraten mit Sauce Bernaise (ab 15 Personen) mit Kartoffelgratin und buntem Gemüse	CHF	52.–
Rindsfilet am Stück gebraten mit kräftigem Portweinjus mit Röstikroketten und buntem Gemüse	CHF	55.–
Schweinsfilet am Stück gebraten mit einer Apfel-Calvadossauce mit hausgemachten Spätzli und buntem Gemüse	CHF	46.–
Kalbsgeschnetzeltes 'Zürcher Art' mit Butternudeln und buntem Gemüse	CHF	45.–
Lammcarré an kräftigem Rosmarinjus mit Kartoffelstock und buntem Gemüse	CHF	45.–
Lammrückenfilet an Thymianjus mit Bratkartoffeln und buntem Gemüse	CHF	44.–
Rindsfilet Wellington mit Rotweinjus und buntem Gemüse (ab 15 Personen)	CHF	62.–

Events Schloss Burgdorf | Schweizer Jugendherbergen
 Schlossgässli 1, 3400 Burgdorf | CHE-105.898.444 MWST
 T +41 34 426 10 33 | F +41 34 426 10 21
 eventburgdorf@youthhostel.ch | schloss-burgdorf.ch



Vegetarische Gerichte

Sämiger Weissweinrisotto mit Gemüse und sautierten Pilzen	CHF	29.–
Zucchetti-Piccata mit Tomatensauce	CHF	25.–
Ofengemüse mit Salbeipolenta	CHF	21.–
Ur-Dinkel Tagliatelle mit reduzierter Tomatensauce, schwarzen Oliven und Pinienkernen (vegan)	CHF	28.–
Gemüse-Curry mit Reis (vegan)	CHF	28.–

Desserts

Frisch zubereiteter Fruchtsalat mit Rahm	CHF	12.–
Frisch zubereiteter Fruchtsalat mit Vanilleglace	CHF	13.–
Gebrannte Crème mit Vanilleglace	CHF	10.–
Panna Cotta mit Beerensauce	CHF	11.–
Hausgemachtes Schokoladenmousse	CHF	13.–
Süssmostcrème mit Vanilleglace	CHF	12.–
Soufflé Glacé Grand Marnier	CHF	13.–
Tortenservice (für mitgebrachte Torten) pro Person	CHF	5.–

Events Schloss Burgdorf | Schweizer Jugendherbergen
 Schlossgässli 1, 3400 Burgdorf | CHE-105.898.444 MWST
 T +41 34 426 10 33 | F +41 34 426 10 21
 eventburgdorf@youthhostel.ch | schloss-burgdorf.ch



Unsere Partner

Blumen und Dekoration

Blumenhandwerk Sibylle Gosteli

Sibylle Gosteli
 Schmiedengasse 23
 3400 Burgdorf
 034 556 88 18
 blumenhand-werk@gmx.ch
<https://www.blumenhand-werk.ch/kontakt/>

Floristik Susanne Hänni

Susanne Hänni
 Felseggstrasse 9
 3400 Burgdorf
 Telefon 034 424 10 80
haenni.floristik@bluewin.ch
<https://www.floristikaenni.ch/>

Blüten Atelier

Nina Sollberger
 Oberburgstrasse 67
 CH - 3400 Burgdorf
 Telefon 034 423 91 91
bluetenateliersollberger@gmail.com
<https://www.blütenatelier.ch>

Events Schloss Burgdorf | Schweizer Jugendherbergen
 Schlossgässli 1, 3400 Burgdorf | CHE-105.898.444 MWST
 T +41 34 426 10 33 | F +41 34 426 10 21
eventburgdorf@youthhostel.ch | schloss-burgdorf.ch



Technik

Leu Sound AG

Michael Ernst
 Moserstrasse 25
 CH-3421 Lyssach
www.leusound.ch
michael.ernst@leusound.ch
 +41 34 445 70 50
 +41 77 527 67 43

WHITELIGHT

Veranstaltungstechnik AG
 Einschlagweg 43
 3400 Burgdorf
 Tel. Büro: +41 34 421 80 50
 Tel. Werkstatt: +41 34 421 80 56
info@whitelight.ch

Bäcker Konditor

Bäckerei, Konditorei, Confiserie, Restaurant ChriguBeck

Frommgutweg 2
 CH-3400 Burgdorf
 Telefon +41 34 422 24 59
<https://www.chrigubeck.ch>

Confiserie, Tea-Room, Restaurant Widmer

Kirchbühl 7
 CH-3400 Burgdorf
 Telefon +41 34 422 21 91
info@confiserie-widmer.ch

Taxi

NonStop Taxi

Emmentalstrasse 39
 3414 Oberburg / Standplatz: Burgdorf Bahnhof
 Telefon 076 650 80 06
info@nonstoptaxi.ch

Events Schloss Burgdorf | Schweizer Jugendherbergen
 Schlossgässli 1, 3400 Burgdorf | CHE-105.898.444 MWST
 T +41 34 426 10 33 | F +41 34 426 10 21
eventburgdorf@youthhostel.ch | schloss-burgdorf.ch



Zeremonie / Rahmenprogramm

Bereichert euren Anlass mit einem Rundgang durch das Museum:

Best of... (Rundgang 1h)

Auf diesem Rundgang zeigen wir euch unsere wertvollsten Schätze aus den Sammlungen.

30 Minuten bis zuoberst (Rundgang 1/2h)

Nach 30 Minuten steht ihr zuoberst in der Ausstellung und habt unterwegs eine Einführung in die Schlossgeschichte erhalten.

Museumsöffnungszeiten: täglich von 10.00 Uhr bis 18.00 Uhr ausser während dem Revisionszeitraum.

Weitere Angebote und Informationen unter: www.schloss-burgdorf.ch/angebote

Traut euch doch - die Hochzeitszeremonie ohne kirchlichen Hintergrund.

Die Schauspielerin und Kabarettistin Nicole D. Käser gestaltet für euch eine persönliche, individuelle Hochzeitsrede mit Humor und Tiefgang.

www.nicole-kaeser.com

Events Schloss Burgdorf | Schweizer Jugendherbergen
 Schlossgässli 1, 3400 Burgdorf | CHE-105.898.444 MWST
 T +41 34 426 10 33 | F +41 34 426 10 21
eventburgdorf@youthhostel.ch | schloss-burgdorf.ch



Stornobedingungen

Reservationen und die dadurch vereinbarten Leistungen sind bindend, sobald sie mittels «Reservationsbestätigung» durch das Schloss Burgdorf dem Gast oder Auftraggebenden bestätigt worden sind.

Die Änderung der vereinbarten Gästezahl muss spätestens 48 Stunden vor dem Veranstaltungstermin schriftlich an das Schloss Burgdorf gemeldet werden. Im Unterlassungsfall gilt die zuletzt schriftlich vereinbarte Gästezahl als Rechnungsgrundlage.

Betrifft die Änderung jedoch mehr als 15 % der vereinbarten Gästezahl, kann eine Pauschalgebühr anfallen.

Annullationen werden wie folgt in Rechnung gestellt:

- a) bis 60 Tage vor dem Anlass: keine Kosten
- b) 59 bis 30 Tage vor dem Anlass: 50% der vereinbarten Leistungen
- c) 29 bis 14 Tage vor dem Anlass: 75% der vereinbarten Leistungen
- d) 13 bis 1 Tage vor dem Anlass: 100% der vereinbarten Leistungen

Das Schloss und die Terrasse vor dem Haus sind ausschliesslich unserer Gäste vorbehalten, welche unsere Dienstleistung und unser Speise- und Getränkeangebot in Anspruch nehmen. Speisen und Getränke sind vom Schloss zu beziehen. Selbst mitgebrachte Getränke oder Speisen können weder im, noch vor dem Haus, konsumiert werden. Dies gilt insbesondere auch für Gäste von Ziviltrauungen. In besonderen Fällen kann, vorbehaltlich einer Servicegebühr bzw. eines Korkengeldes, eine anderweitige schriftliche Vereinbarung getroffen werden.

Haben die Schweizer Jugendherbergen Grund zur Annahme, dass der Anlass den normalen Geschäftsbetrieb, die Sicherheit oder den Ruf des Schlosses gefährdet, kann der Anlass durch das Schloss Burgdorf entschädigungslos abgesagt werden.

Der Gast haftet für sämtliche Schäden und Verluste, die durch ihn oder seine Gäste verursacht werden inklusive einer Bearbeitungsgebühr. Die Jugendherberge Schloss Burgdorf lehnt jede Haftung für Diebstahl und Beschädigung von mitgebrachten Objekten, Kleidern und Materialien ab.

Die Rechnungen des «Schloss Burgdorf» sind ohne Abzug innerhalb von 30 Tagen zu bezahlen.

Die AGB gelten als integrierender Bestandteil der Bankettbestätigung.

Gerichtsstand ist Zürich.

5. Februar 2020

Events Schloss Burgdorf | Schweizer Jugendherbergen
 Schlossgässli 1, 3400 Burgdorf | CHE-105.898.444 MWST
 T +41 34 426 10 33 | F +41 34 426 10 21
 eventburgdorf@youthhostel.ch | schloss-burgdorf.ch

