

# Seminare



## Inhaltsverzeichnis

Schlossinformationen.....	3
Adresse.....	3
Das neue Schloss.....	3
Anreise .....	4
Seminare und Tagungen .....	5
Pauschalen und Preise .....	6
Unsere Räume .....	8
Aktivitäten und Rahmenprogramm.....	11
Wichtige Hinweise .....	12
Stornobedingungen.....	13

**Events Schloss Burgdorf | Schweizer Jugendherbergen**  
 Schlossgässli 1, 3400 Burgdorf | CHE-105.898.444 MWST  
 T +41 34 426 10 33 | F +41 34 426 10 21  
 eventburgdorf@youthhostel.ch | schloss-burgdorf.ch



## Schlossinformationen

### Adresse

Events Schloss Burgdorf | Schweizer Jugendherbergen

Schlossgässli 1, 3400 Burgdorf

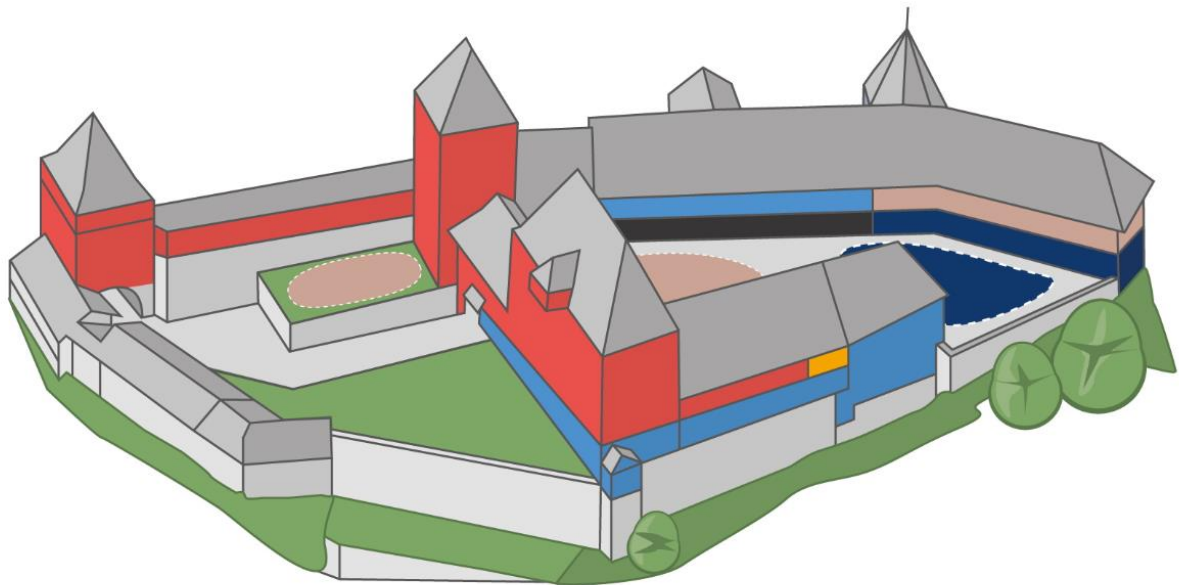
T +41 34 426 10 20 | F +41 34 426 10 21

E-Mail: [eventburgdorf@youthhostel.ch](mailto:eventburgdorf@youthhostel.ch) | [schloss-burgdorf.ch](http://schloss-burgdorf.ch) |

### Das neue Schloss

Auf dem Schlossfelsen an der Emme steht schon seit 800 Jahren ein Baudenkmal mit nationaler

Bedeutung: das Schloss Burgdorf. Nachdem das Schloss viel erlebt hat, ist es seit Frühling 2020 zum ersten Mal für die Bevölkerung komplett geöffnet. Zum Museum mit Bildungsangeboten für Schulen, stossen nun Übernachtungsmöglichkeiten in der Jugendherberge, ein Zeremonielokal, Seminar- und Bankettmöglichkeiten sowie das Restaurant Schloss Burgdorf dazu. Heiraten, feiern, tagen, staunen, schlafen und lernen, das alles kann man im Schloss, das um das Jahr 1200 von den Zähringern gross ausgebaut wurde. Bildung und Geschichte wird hautnah erlebbar und umgeben von den beeindruckenden Schlossmauern werden neue Ideen geboren.



**Museum** **Jugendherberge** **Restaurant** **Events** **Empfang/Foyer** **Trauzimmer**

### Events Schloss Burgdorf | Schweizer Jugendherbergen

Schlossgässli 1, 3400 Burgdorf | CHE-105.898.444 MWST

T +41 34 426 10 33 | F +41 34 426 10 21

[eventburgdorf@youthhostel.ch](mailto:eventburgdorf@youthhostel.ch) | [schloss-burgdorf.ch](http://schloss-burgdorf.ch)



## Anreise

### Anreise mit der Bahn

Direkte Verbindungen ab Bern (14 Min.), Olten (29 Min.), Solothurn (27 Min.), Thun (53 Min.) und Zürich (1h10). Ab dem Bahnhof führt ein 15-minütiger Spaziergang durch die Altstadt von Burgdorf zum Schloss. Von 8.00 – 23.00 Uhr fährt die Buslinie 461 viertelstündlich zum Kronenplatz, von wo das Schloss in 3 Gehminuten erreicht wird.



### Anreise mit dem Velo

Burgdorf liegt auf der bekannten Herzroute vom Genfer- an den Bodensee. Das Emmental bietet weitere reizvolle Velotouren, wie zum Beispiel die Herzschleife Napf. Beim Schlosshügel hat es genügend Veloabstellplätze.



### Anreise mit dem Auto

Burgdorf liegt 10 Minuten von der A1-Ausfahrt Kirchberg entfernt und kann aus der ganzen Schweiz gut erreicht werden. Beim Schloss befinden sich keine Parkplätze. Bitte benutzen Sie das Parkhaus Oberstadt oder die weiteren öffentlichen Parkplätze in der Stadt. Parktickets für das Parkhaus Oberstadt sind an der Reception zum Spezialpreis von CHF 7.50 pro Tag erhältlich (muss im Auto hinterlegt werden).



### Gepäcktransport

Auf Anfrage kann das Schloss Burgdorf Team in Zusammenarbeit mit der Stiftung Intact den Gepäcktransport vom Bahnhof oder vom nächstgelegenen Parkplatz organisieren. Für weitere

### Events Schloss Burgdorf | Schweizer Jugendherbergen

Schlossgässli 1, 3400 Burgdorf | CHE-105.898.444 MWST  
T +41 34 426 10 33 | F +41 34 426 10 21  
eventburgdorf@youthhostel.ch | schloss-burgdorf.ch



Informationen  
oder Buchung des Service melde dich beim Team.

## Seminare und Tagungen

Im Schloss Burgdorf lassen sich einzigartige Seminare und Tagungen organisieren. In naher Distanz zu Bern und mit direkter Bahnverbindung zu Zürich ist Burgdorf der perfekte Austragungsort. Das Schloss, das auf dem Stadthügel thront, bietet einen einmaligen Rückzugsort. Umgeben von Schlossmauern lassen sich einmalige Firmenanlässe in einem einzigartigen historischen Rahmen durchführen.

Ihr fokussiert euch auf eine bescheidene Runde und sucht einen intimen Rückzugsort? In unserem Schloss gibt es auch für kleine Gruppen den geeigneten Raum: von 15 bis 87 m<sup>2</sup> für Sitzungen, Workshops, Vertragsunterzeichnungen oder Brainstormings. Diese Räume sind alle beheizt und teils auch rollstuhlgängig.



**Events Schloss Burgdorf | Schweizer Jugendherbergen**  
Schlossgässli 1, 3400 Burgdorf | CHE-105.898.444 MWST  
T +41 34 426 10 33 | F +41 34 426 10 21  
eventburgdorf@youthhostel.ch | schloss-burgdorf.ch



## Pauschalen und Preise

Fokussiert euch ganz auf euer Seminar und überlässt uns die Organisation rund um den Event. Bucht unsere Tagespauschale oder lasst euch ein individuelles Angebot zusammenstellen.

### Tagungspauschale

Begrüssungskaffee  
(Kaffee, Tee)

Kaffeepause Vormittag  
(Kaffee, Tee, Orangensaft, Mineralwasser, Früchtekorb und Gipfeli)

Lunch 3-Gang-Menü  
Aktuelles Tagesmenü inklusive Burgwasser in Karaffen zur Selbstbedienung und Kaffee

Kaffeepause Nachmittag  
(Kaffee, Tee, Orangensaft, Mineralwasser, Früchtekorb und etwas Süsses)

### CHF 59.– pro Person

Die Pausenverpflegungen sowie das Mittagessen werden im Schlossrestaurant serviert. Mineralwasser im Raum inklusive. Die Raummiete wird separat verrechnet.

### Mineralwasser

Ohne Tagungspauschale wird für das Mineralwasser im Raum CHF 8.00 pro Liter verrechnet.

### Apéro

Das Seminar am Abend noch in unserem gemütlichen Restaurant oder Turmgarten ausklingen lassen? Wir beraten euch gerne zu euren individuellen Wünschen.

**Events Schloss Burgdorf | Schweizer Jugendherbergen**  
Schlossgässli 1, 3400 Burgdorf | CHE-105.898.444 MWST  
T +41 34 426 10 33 | F +41 34 426 10 21  
eventburgdorf@youthhostel.ch | schloss-burgdorf.ch



## Übernachtung

Das Schloss Burgdorf eignet sich durch die bestehende Infrastruktur optimal für mehrtägige Seminare und Tagungen. Übernachtungen inklusive Frühstück und Museumseintritt sind in unseren wunderbaren Zimmern der Jugendherberge möglich. Von Mehrbett- bis hin zu privaten Einzel- und Doppelzimmern bieten wir etwas für jede Zielgruppe.

- Doppelzimmer mit Dusche und WC ab CHF 66.- / Person
- Mehrbettzimmer ab CHF 42.- / Person



**Events Schloss Burgdorf | Schweizer Jugendherbergen**  
 Schlossgässli 1, 3400 Burgdorf | CHE-105.898.444 MWST  
 T +41 34 426 10 33 | F +41 34 426 10 21  
 eventburgdorf@youthhostel.ch | schloss-burgdorf.ch



## Unsere Räume

### Assisensaal

Der grosse Saal mit Balkon lässt sich mit dem Assisenstübli verbinden und bietet somit zusätzlich Platz für Ihren Event.

Sitzplätze: max. 70 Personen, je nach Sitzordnung

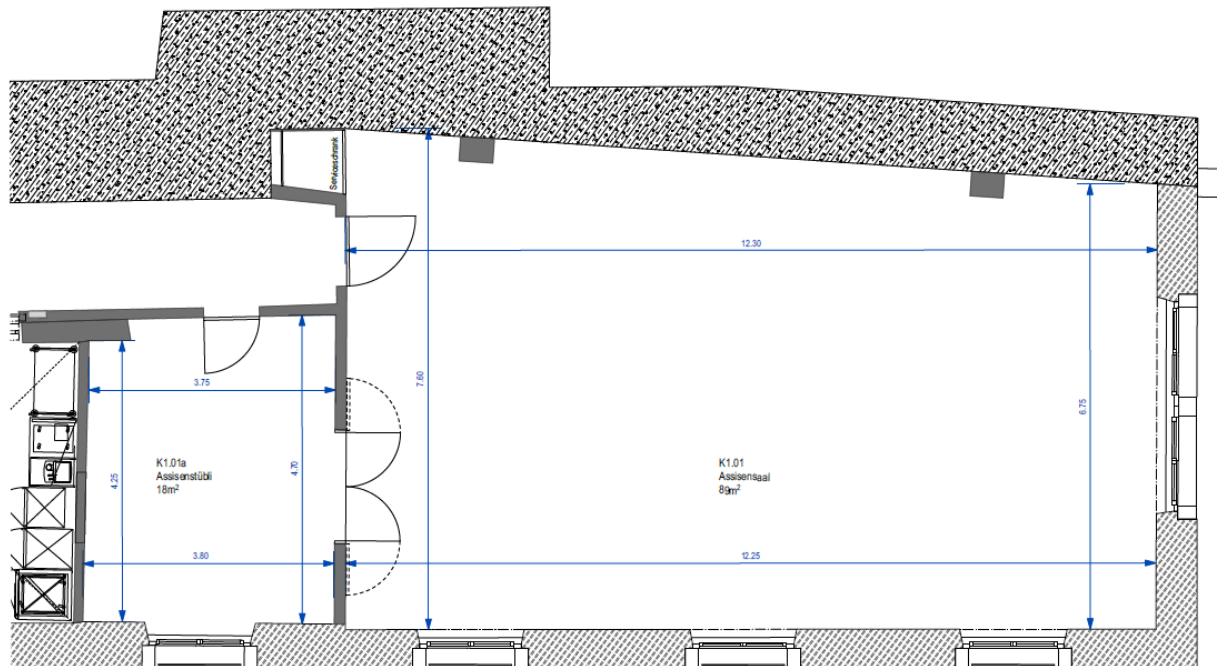
Fläche: 87 m<sup>2</sup>, für Rollstuhlfahrer geeignet, beheizt

Preis ½ Tag:

CHF 600.–

Preis 1 Tag:

CHF 800.–



### Assisenstübli

Sitzplätze: 8 Personen

Fläche: 18 m<sup>2</sup>, für Rollstuhlfahrer geeignet, beheizt

Preis ½ Tag:

CHF 100.–

Preis 1 Tag:

CHF 150.–

### Events Schloss Burgdorf | Schweizer Jugendherbergen

Schlossgässli 1, 3400 Burgdorf | CHE-105.898.444 MWST

T +41 34 426 10 33 | F +41 34 426 10 21

eventburgdorf@youthhostel.ch | schloss-burgdorf.ch





## Schiltensaal

Ideal für Sitzungen in gediegenem Rahmen. Dieser Raum kann von Montag bis Freitag auch für Sitzungen oder eigene Zeremonien gemietet werden. Auf Anfrage kann das Läuferstübli nebenan (30 m<sup>2</sup>, 8 Personen) dazu gemietet werden.

Sitzplätze: 14 Personen

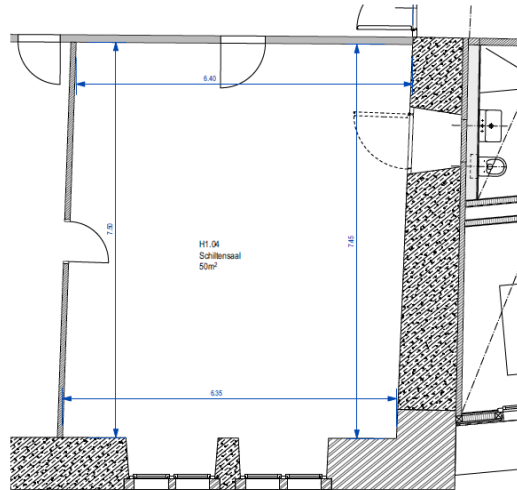
Fläche: 50 m<sup>2</sup>, für Rollstuhlfahrer geeignet, beheizt

Preis ½ Tag:

CHF 200.–

Preis 1 Tag:

CHF 350.–



## Wächterstübli (in der Vorburg)

Kleines Sitzungszimmer in der Vorburg für effiziente Arbeitstreffen im Schloss.

Sitzplätze Block: 8 Personen

Fläche: 15 m<sup>2</sup>, beheizt

Technik: Pinnwand, Bildschirm und Flipchart vorhanden

Preis ½ Tag:

CHF 100.–

Preis 1 Tag:

CHF 150.–

## Sitzungszimmer (in der Vorburg)

Kleines Sitzungszimmer in der Vorburg für effiziente Arbeitstreffen im Schloss.

Sitzplätze Block: 8 Personen

Fläche: 15 m<sup>2</sup>, beheizt

Technik: Pinnwand, Bildschirm und Flipchart vorhanden

Preis ½ Tag:

CHF 100.–

Preis 1 Tag:

CHF 150.–

## Events Schloss Burgdorf | Schweizer Jugendherbergen

Schlossgässli 1, 3400 Burgdorf | CHE-105.898.444 MWST

T +41 34 426 10 33 | F +41 34 426 10 21

eventburgdorf@youthhostel.ch | schloss-burgdorf.ch



## Turmgarten

Unter freiem Himmel - geeignet für Apéros bis 90 Personen

Aufbaupauschale: CHF 300.-

*Dauer Apéro: max. 2 Stunden*

Ihr möchtet den Turmgarten länger geniessen? Gerne verlängern wir diesen für CHF 100 pro Stunde.

## Technik

### Preisliste Veranstaltungstechnik

Was	Anzahl	Preis / Tag
Beamer & Leinwand	1	CHF 60.-
Flipchart mit Stiften und Papier	2	à CHF 30.-

Die Veranstaltungstechnik muss vorgängig reserviert werden.

### Events Schloss Burgdorf | Schweizer Jugendherbergen

Schlossgässli 1, 3400 Burgdorf | CHE-105.898.444 MWST

T +41 34 426 10 33 | F +41 34 426 10 21

eventburgdorf@youthhostel.ch | schloss-burgdorf.ch



## Aktivitäten und Rahmenprogramm

Wir bieten spannende Rahmenprogramme für euren Geschäftsanlass. Rund um das Schloss Burgdorf lassen sich verschiedenste Aktivitäten organisieren.

### Rundgänge und Workshops

Bereichert euer Seminar mit einem Abstecher ins Museum. Ihr könnt gegen einen Aufpreis ab CHF 240.– pro Gruppe einen stündigen Rundgang durch die Wunderkammern buchen.

Alle Rundgang-Angebote findest du unter: [www.schloss-burgdorf.ch/angebote](http://www.schloss-burgdorf.ch/angebote). Das schlosseigene Museum ist der perfekte Ort, um Vergangenheit zu erfahren und in die Geschichte der Zähringer, Kyburger, der Berner Landvögte und der Stadt und Region einzutauchen.

Das Museum Schloss Burgdorf bietet verschiedene Gruppenangebote rund um geschichtliche Themen. Weitere Informationen sowie das Anmeldeformular findest du hier: [www.schloss-burgdorf.ch/angebote/](http://www.schloss-burgdorf.ch/angebote/)

Auf Anfrage können auch individuelle Workshops, mit einem Thema eurer Wahl zusammengestellt werden.

### Aktivitäten rund um Burgdorf

Die Region Emmental, rund um das Schloss Burgdorf, bietet jede Menge Aktivitäten, um Ihren Ausflug abzurunden. Von Biken auf der Herzroute bis hin zu Wanderungen auf die Lueg oder auf den Napf.

Verschiedene Partnerangebote sind auf unserer Webseite aufgeführt.

Das Schloss Burgdorf-Team freut sich über deine Anfrage und organisiert mit dir den perfekten Anlass.

Schloss Burgdorf  
T +41 34 426 10 20  
[eventburgdorf@youthhostel.ch](mailto:eventburgdorf@youthhostel.ch)  
[www.schloss-burgdorf.ch](http://www.schloss-burgdorf.ch)

**Events Schloss Burgdorf | Schweizer Jugendherbergen**  
Schlossgässli 1, 3400 Burgdorf | CHE-105.898.444 MWST  
T +41 34 426 10 33 | F +41 34 426 10 21  
[eventburgdorf@youthhostel.ch](mailto:eventburgdorf@youthhostel.ch) | [schloss-burgdorf.ch](http://schloss-burgdorf.ch)



## Wichtige Hinweise

Für verschiedene zusätzliche Leistungen und Wünsche arbeiten wir mit diversen externen Partnern zusammen.



**Events Schloss Burgdorf | Schweizer Jugendherbergen**  
Schlossgässli 1, 3400 Burgdorf | CHE-105.898.444 MWST  
T +41 34 426 10 33 | F +41 34 426 10 21  
eventburgdorf@youthhostel.ch | schloss-burgdorf.ch



## Stornobedingungen

Reservationen und die dadurch vereinbarten Leistungen sind bindend, sobald sie mittels «Reservationsbestätigung» durch das Schloss Burgdorf dem Gast oder Auftraggebenden bestätigt worden sind.

Die Änderung der vereinbarten Gästezahl muss spätestens 48 Stunden vor dem Veranstaltungstermin schriftlich an das Schloss Burgdorf gemeldet werden. Im Unterlassungsfall gilt die zuletzt schriftlich vereinbarte Gästezahl als Rechnungsgrundlage.

Betrifft die Änderung jedoch mehr als 15 % der vereinbarten Gästezahl, kann eine Pauschalgebühr anfallen.

Annullationen werden wie folgt in Rechnung gestellt:

- a) bis 60 Tage vor dem Anlass: keine Kosten
- b) 59 bis 30 Tage vor dem Anlass: 50% der vereinbarten Leistungen
- c) 29 bis 14 Tage vor dem Anlass: 75% der vereinbarten Leistungen
- d) 13 bis 1 Tage vor dem Anlass: 100% der vereinbarten Leistungen

Das Schloss und die Terrasse vor dem Haus sind ausschliesslich unserer Gäste vorbehalten, welche unsere Dienstleistung und unser Speise- und Getränkeangebot in Anspruch nehmen. Speisen und Getränke sind vom Schloss zu beziehen. Selbst mitgebrachte Getränke oder Speisen können weder im, noch vor dem Haus, konsumiert werden. Dies gilt insbesondere auch für Gäste von Ziviltrauungen. In besonderen Fällen kann, vorbehaltlich einer Servicegebühr bzw. eines Korkengeldes, eine anderweitige schriftliche Vereinbarung getroffen werden.

Haben die Schweizer Jugendherbergen Grund zur Annahme, dass der Anlass den normalen Geschäftsbetrieb, die Sicherheit oder den Ruf des Schlosses gefährdet, kann der Anlass durch das Schloss Burgdorf entschädigungslos abgesagt werden.

Der Gast haftet für sämtliche Schäden und Verluste, die durch ihn oder seine Gäste verursacht werden inklusive einer Bearbeitungsgebühr. Die Jugendherberge Schloss Burgdorf lehnt jede Haftung für Diebstahl und Beschädigung von mitgebrachten Objekten, Kleidern und Materialien ab.

Die Rechnungen des «Schloss Burgdorf» sind ohne Abzug innerhalb von 30 Tagen zu bezahlen.

Die AGB gelten als integrierender Bestandteil der Bankettbestätigung.

Gerichtsstand ist Zürich.

5. Februar 2020

### Events Schloss Burgdorf | Schweizer Jugendherbergen

Schlossgässli 1, 3400 Burgdorf | CHE-105.898.444 MWST

T +41 34 426 10 33 | F +41 34 426 10 21

eventburgdorf@youthhostel.ch | schloss-burgdorf.ch

